



# CURSO DE PACKAGING A DISTANCIA 2024

# QUIENES SOMOS



Asociación sin fines de lucro creada en el año 1969  
con la misión de promover el desarrollo general de la industria  
del envase y embalaje contribuyendo a mejorar la calidad de vida  
y respetando el medio ambiente



# OBJETIVO



Brindar conocimientos integrales sobre envase y embalaje para complementar la formación profesional.



# ¿POR QUÉ HACER EL CURSO?



1

Permite el acceso al conocimiento del universo del packaging por medio de una formación flexible, compatible con disponibilidad de horarios y compromisos.

2

Brinda una formación teórico-práctica a través de la lectura, presentaciones, videos y actividades que permiten alcanzar un conocimiento amplio, integral y actualizado de todos los materiales, procesos y reglamentaciones vinculadas con el packaging.

3

Acceso a una constante actualización del contenido, por medio de especialistas de cada disciplina, quienes forman parte del cuerpo docente del Instituto.



# METODOLOGÍA DE ESTUDIO

# ¿CÓMO ES EL CURSO?

El curso está conformado por cuatro (4) módulos. Cada uno, está integrado por una o más unidades temáticas (26 unidades totales).

El trabajo, tiene carácter de investigación, en base a un producto determinado (envase primario y secundario).



Iniciado el curso, se envían las pautas para la realización de un trabajo práctico integral. Un tutor realiza el seguimiento y correcciones de las pre entregas.

Una vez finalizado y aprobado el módulo uno (1), el sistema lo habilita a pasar al módulo dos (2) y así sucesivamente, hasta llegar al módulo final.

*El curso requiere aprobación de un examen final.*



## MÓDULO 1

### INTRODUCCIÓN A SISTEMAS DE PACKAGING Y MATERIALES METÁLICOS Y CELULÓSICOS.

Introducción Al Universo Del Packaging  
Historia Del Envase  
Herramientas De Diseño  
Generalidades  
Hojalata  
Aluminio  
Papel  
Cartulina  
Cartón Corrugado Y Microcorrugado

## MÓDULO 2

### VIDRIO Y MATERIALES POLIMÉRICOS.

Vidrio Y Plástico  
Vidrio  
Introducción A Los Materiales Plásticos  
Procesos De Transformación:  
Extrusión, Co Extrusión Inyección  
Inyección De Plásticos / Inyección Soplado / Procesos Híbridos  
Polietileno  
Polipropileno  
Plásticos De Condensación:  
Pet Y Poliamidas

## MÓDULO 3

### TÉCNICAS DE IMPRESIÓN DE ENVASES Y LAMINACIÓN DE PELICULAS.

Impresión Off-Set  
Flexografía Y Huecograbado  
Serigrafía  
Impresión Digital  
Laminación  
Tintas Líquidas

## MÓDULO 4

### EL ENVASE Y SU CONTENIDO TÉCNICAS DE CONTROL DE ENVASES. GESTIÓN DE SUSTENTABILIDAD EN PACKAGING.

Alimentos Y Medicamentos  
Reglamentaciones Nacionales E Internacionales  
Técnicas De Muestreo Y Criterios De Aceptación Según Norma Iram 15  
Sustentabilidad

# BENEFICIOS



## ACCESIBILIDAD

Acceso al contenido del curso a través de una plataforma interactiva.



## RECURSOS

Disponibilidad del material teórico, videos, material de apoyo.



## ASISTENCIA AL ALUMNO

Contacto con el coordinador por medio de reuniones virtuales programadas.



## DURACIÓN MÁXIMA DEL CURSO

6 meses.



# REQUISITOS/DOCUMENTACIÓN



## REQUISITOS

---

1. Estudios secundarios completos.
2. Conocimientos técnicos en temas afines.
3. Manejo de herramientas informáticas básicas.

## DOCUMENTOS

---

1. Copia de título secundario, terciario y/o universitario.
2. Currículum Vitae.
3. Fotocopia de DNI y/o Pasaporte.
4. Formulario de inscripción completo.

Enviar por mail a: [capacitación@envase.org](mailto:capacitación@envase.org)



# SISTEMA DE EVALUACIÓN

# SISTEMA DE EVALUACIÓN



- Al finalizar un módulo, el estudiante accede a un **examen (modalidad múltiple choice)**. Aprobado el mismo, el sistema lo habilita a pasar al modulo siguiente.
- **Se aprueba con el 60%**. Existen 2 intentos por cada examen.
- **El examen final es integrador** (modalidad múltiple choice).
- El Instituto Argentino del Envase extenderá un **certificado de aprobación del curso**, a quien haya cumplido con los requerimientos establecidos.



**CAMPUS VIRTUAL**

# ACCESO AL CAMPUS VIRTUAL



¿Cómo acceder  
al campus virtual?

[campus.packaging.com.ar/acceso.cgi](http://campus.packaging.com.ar/acceso.cgi)



# ACCESO AL CAMPUS VIRTUAL



Al unirse a nuestro campus, encontrarás una variedad de herramientas que facilitarán tu experiencia académica.

Desde aulas virtuales interactivas hasta las grabaciones de las clases, tendrás la oportunidad de participar activamente en tus cursos, hacer preguntas, intercambiar ideas y colaborar con tus compañeros.

**Campus Virtual - Instituto Argentino del Envase**

### Información de acceso

---

Estimado/a Manuel Perez:

Se detalla a continuación la información necesaria para acceder a la plataforma. Es importante destacar el carácter personal y confidencial de la misma.

URL: <https://campus.packaging.com.ar/>  
Usuario: 20123456  
Clave: iae123

Por cuestiones de seguridad, sugerimos cambiar esta clave al acceder.

Utilice esta información para acceder a  
(entre paréntesis se indica su perfil de usuario)

**CURSO DE PACKAGING A DISTANCIA. CD1- INTRODUCCION Y MATERIALES 1 - (Alumnos)**  
**CURSO DE PACKAGING A DISTANCIA. CD2 - MATERIALES 2 - (Alumnos)**  
**CURSO DE PACKAGING A DISTANCIA. CD3 - TECNOLOGIAS DE CONVERSION 3 - (Alumnos)**  
**CURSO DE PACKAGING A DISTANCIA. CD4 - EL ENVASE Y SU ENTORNO 4 - (Alumnos)**

*Mailing de bienvenida con la información de inicio de cesión*



# INSCRIPCIÓN/COSTOS



## CURSO COMPLETO

Nacional e internacional

### MEDIOS DE PAGO:

- Mercado pago
- PayPal
- Transferencias Bancarias
- Débito
- Crédito

*El IAE emite factura y recibo de pago.*





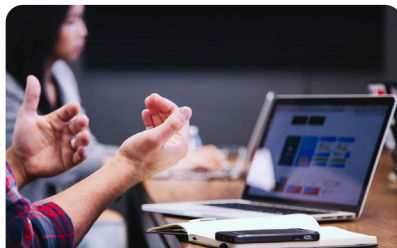
# ALTERNATIVAS DE EDUCACIÓN

# NUESTRA OFERTA EDUCATIVA



## POSTGRADO EN TECNOLOGÍA

Reconocimiento:  
1º Ciclo: Técnico en Envases  
2º Ciclo: Especialista en Envases  
y embalajes.



## CURSO DE PACKAGING A DISTANCIA

Formación integral  
en Packaging.



## CURSOS Y SEMINARIOS

Cursos y seminarios técnicos  
con un notorio reconocimiento  
empresarial.



## CAPACITACIÓN A MEDIDA

Orientado a brindar  
una solución en materia  
de capacitación  
a las organizaciones.

## INSTITUTO ARGENTINO DEL ENVASE

📍 Av. Jujuy 425 - C1083AAE,  
Buenos Aires - Argentina

☎ (+54) 11 4957-0350 (Ext. 104)

✉ capacitación@envase.org

